



FIT-jelentés :: 2011

Intézményi jelentés

8. évfolyam

Budapest Főváros X. Kerület Kőbányai Önkormányzat Széchenyi István Magyar- Német Két Tanítási Nyelvű Általános Iskola

1108 Budapest, Ujhegyi sétány 1-3.

OM azonosító: 034966



NEMZETI ERŐFORRÁS MINISZTERIUM



Közoktatási Mérési
Értékelési Osztály



Oktatási Hivatal

Létszám adatok

A telephelyek kódtáblázata

A	001 - Budapest Kőbányai Önkormányzat Széchenyi István Magyar-Német Két Tanítási Nyelvű Általános Iskola (általános iskola) (1108 Budapest, Ujhegyi sétány 1-3.)
---	---

Az intézmény létszámadatai a 8. évfolyamon

A telephely kódja	Képzési típus	Tanulók száma						
		Összesen	SNI tanulók	Mentesült tanulók	BTMN tanulók	HHH tanulók	Jelentésre jogosult tanulók	A jelentésben szereplők
A	Általános iskola	71	1	0	16	8	70	67
Összesen		71	1	0	16	8	70	67

A korábbi mérésekben eredménnyel rendelkezőkre vonatkozó létszám adatok

A telephely kódja	Képzési típus	Tanulók száma		A telephelynek van-e az előzetes eredmény alapján becsült várható eredménye?
		Ebben a jelentésben szereplők (előző táblázat utolsó oszlopa)	Ebből a 2009-es mérésben eredménnyel rendelkeznek	
A	Általános iskola	67	63	Van
Összesen		67	63	

A Tanulói háttérkérdőívre és a családháttér-indexre vonatkozó létszám adatok

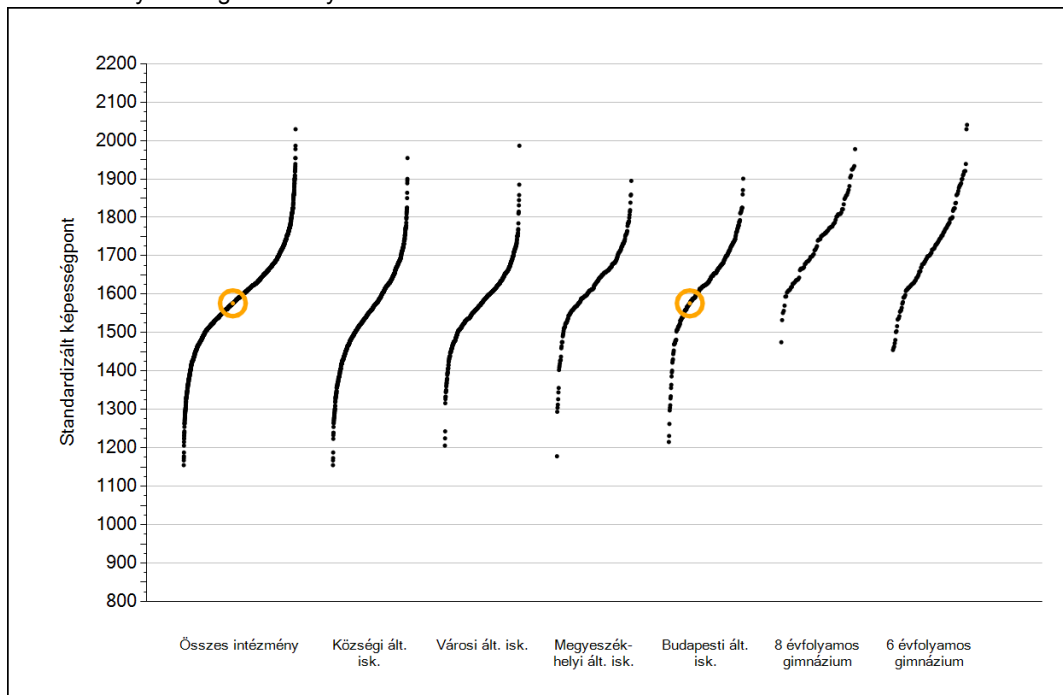
A telephely kódja	Képzési típus	Tanulók száma			A telephelynek van-e CSH-indexe?
		Jelentésre jogosultak	Tanulói kérdőívet kitöltötte	Van CSH-indexe	
A	Általános iskola	70	62	57	Van
Összesen		70	62	57	



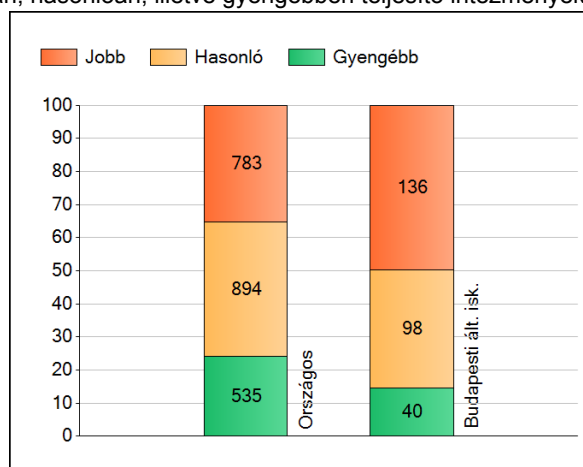
Matematika

1a Átlageredmények

Az intézmények átlageredményeinek összehasonlítása



A szignifikánsan jobban, hasonlóan, illetve gyengébben teljesítő intézmények száma és aránya (%)

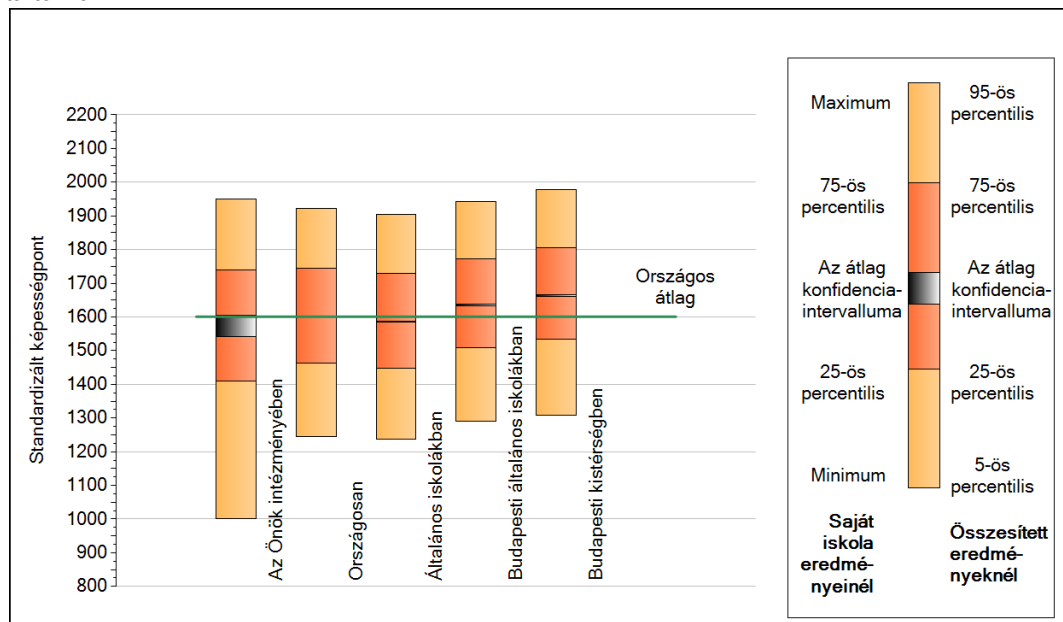


A tanulók átlageredménye és az átlag megbízhatósági tartománya (konfidencia-intervalluma)

Az Önök intézményében	1576 (1540;1605)
Országosan	1601 (1600;1602)
Általános iskolákban	1586 (1585;1587)
Községi általános iskolákban	1550 (1548;1551)
Városi általános iskolákban	1577 (1575;1578)
Megyeszékhelyi általános iskolákban	1631 (1629;1634)
Budapesti általános iskolákban	1636 (1633;1639)
8 évfolyamos gimnáziumokban	1740 (1735;1743)
6 évfolyamos gimnáziumokban	1731 (1727;1734)

1b A képességeloszlás néhány jellemzője

A tanulók képességeloszlása az Önök intézményében és azokban a részpopulációkban, amelyekbe Önök is tartoznak



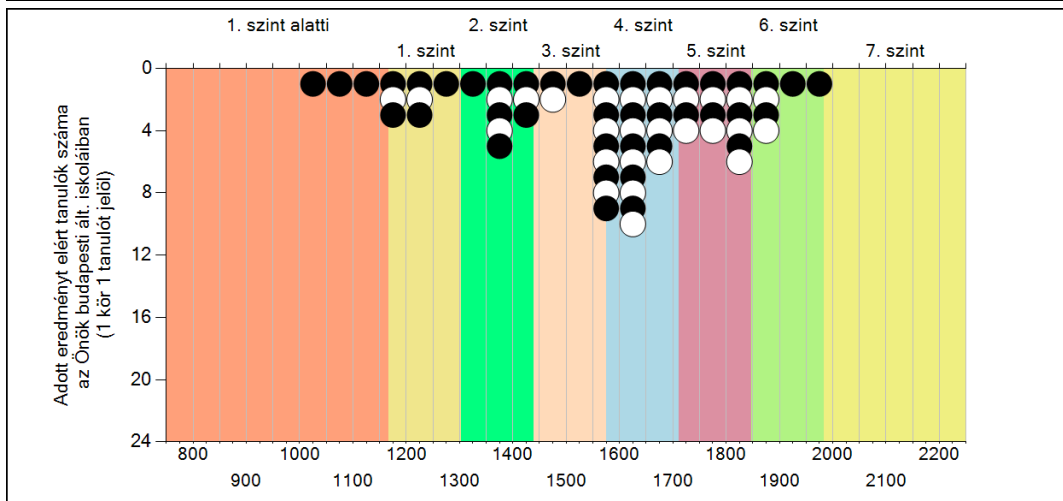
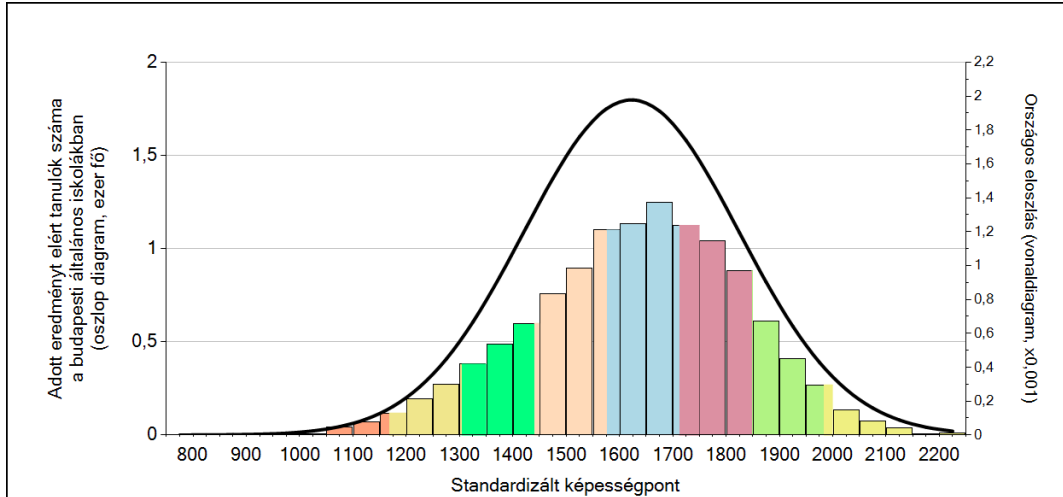
A tanulók képességeloszlása az egyes részpopulációkban

	Min. / 5-ös perc.	25-ös perc.	Átlag	(konf. int.)	75-ös perc.	Max. / 95-ös perc.
Az Önök intézményében	1002	1410	1576	(1540;1605)	1738	1951
Országosan	1245	1462	1601	(1600;1602)	1745	1923
Általános iskolákban	1236	1449	1586	(1585;1587)	1730	1904
Budapesti általános iskolákban	1289	1508	1636	(1633;1639)	1774	1943
Budapesti kistérségben	1308	1535	1664	(1661;1666)	1805	1977

1c

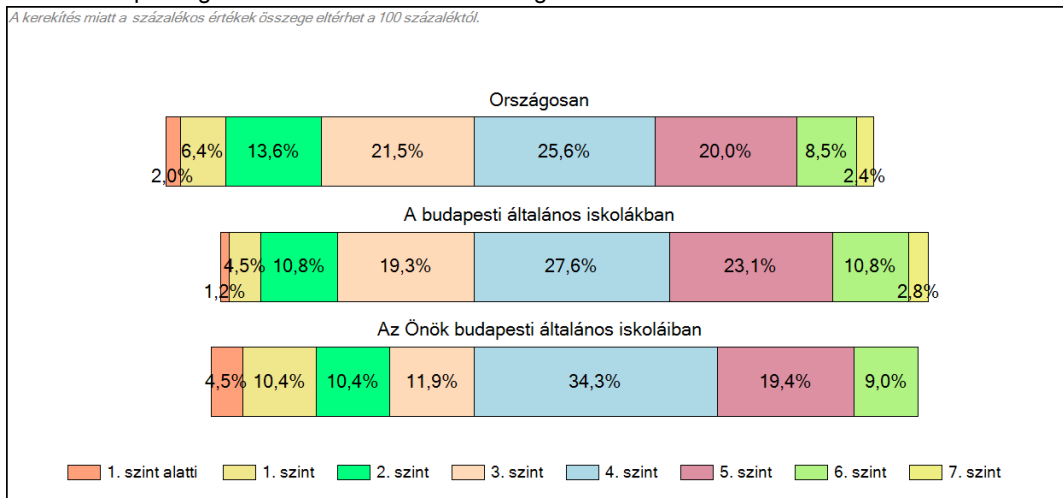
Képességeloszlás

Az országos eloszlás, valamint a tanulók eredményei a budapesti általános iskolákban és az Önök budapesti általános iskoláiban

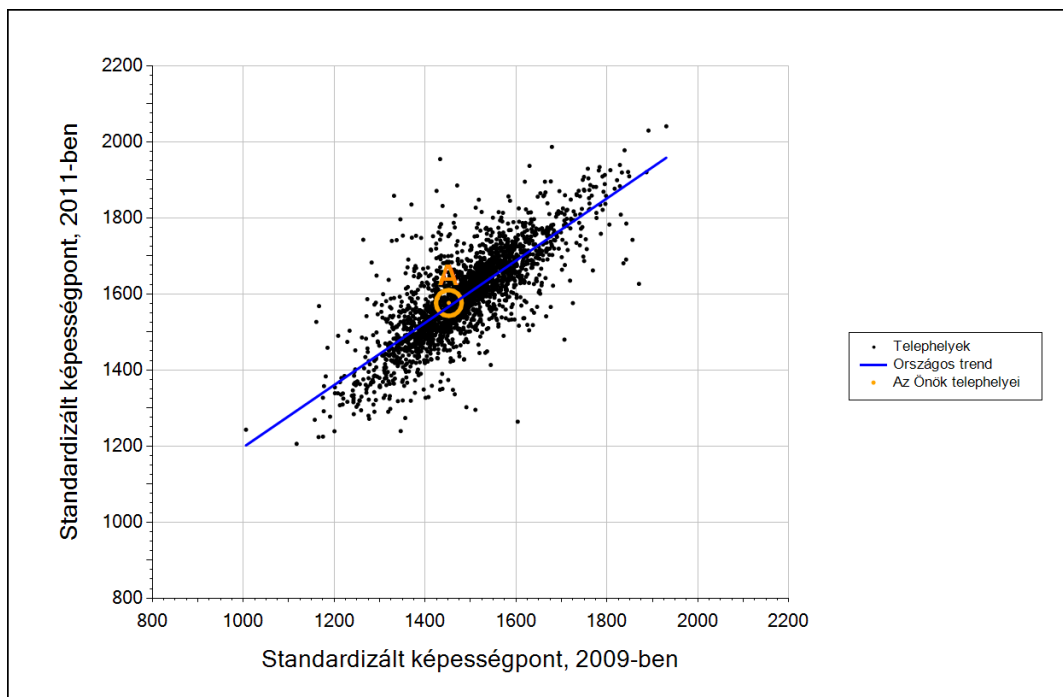


A tanulók képességszintek szerinti százalékos megoszlása

A keréklítés miatt a százalékos értékek összege eltérhet a 100 százaléktól.



3b **Átlageredmény a tanulók korábbi eredményének tükrében telephelyenként**



Telephelyeik eredménye a regressziós becslés alapján várható eredmény tükrében

A telephely	Telephelyük 2011-es átlageredménye	1576	(1540;1605)
	A telephely tanulóinak 2009-es átlageredménye	1452	(1417;1486)
	Várható eredmény az összes telephelyre illesztett regressziós egyenes alapján	1567	
	(a tényleges eredmény ettől nem különbözik szignifikánsan)		

* Csak azok a telephelyek szerepelnek az ábrán, amelyek esetében legalább a tanulók kétharmada és legalább tíz tanuló megírta a két évvel korábbi mérést, és amelyeken a korábbi eredménnyel rendelkező diákok e mérésbeli átlaga beleesik az összes diák e mérésben elért képességátlagának konfidenciaintervallumába mindkét területen.

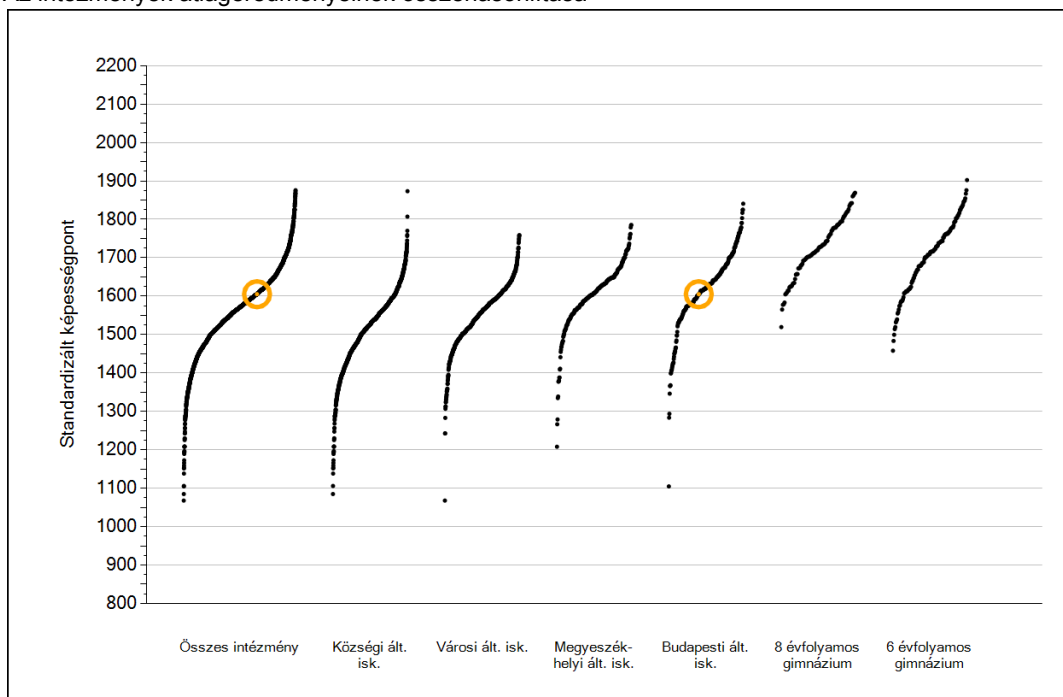
Matematika



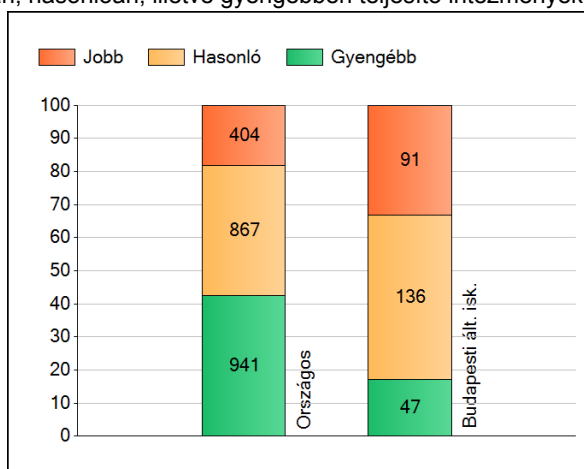
Szövegértés

1a Átlageredmények

Az intézmények átlageredményeinek összehasonlítása



A szignifikánsan jobban, hasonlóan, illetve gyengébben teljesítő intézmények száma és aránya (%)



A tanulók átlageredménye és az átlag megbízhatósági tartománya (konfidencia-intervalluma)

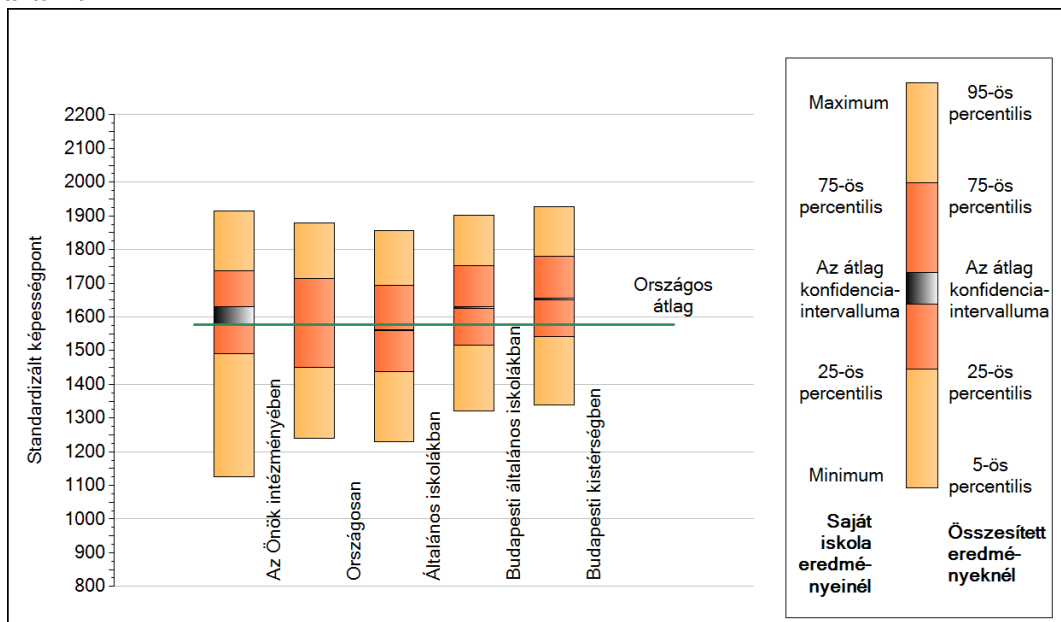
Az Önök intézményében	1605 (1579;1630)
Országosan	1577 (1576;1578)
Általános iskolákban	1561 (1560;1562)
Községi általános iskolákban	1513 (1511;1515)
Városi általános iskolákban	1554 (1552;1555)
Megyeszékhelyi általános iskolákban	1608 (1606;1610)
Budapesti általános iskolákban	1628 (1626;1631)
8 évfolyamos gimnáziumokban	1730 (1726;1733)
6 évfolyamos gimnáziumokban	1720 (1717;1723)

Szövegtetés

1b

A képességeloszlás néhány jellemzője

A tanulók képességeloszlása az Önök intézményében és azokban a részpopulációkban, amelyekbe Önök is tartoznak



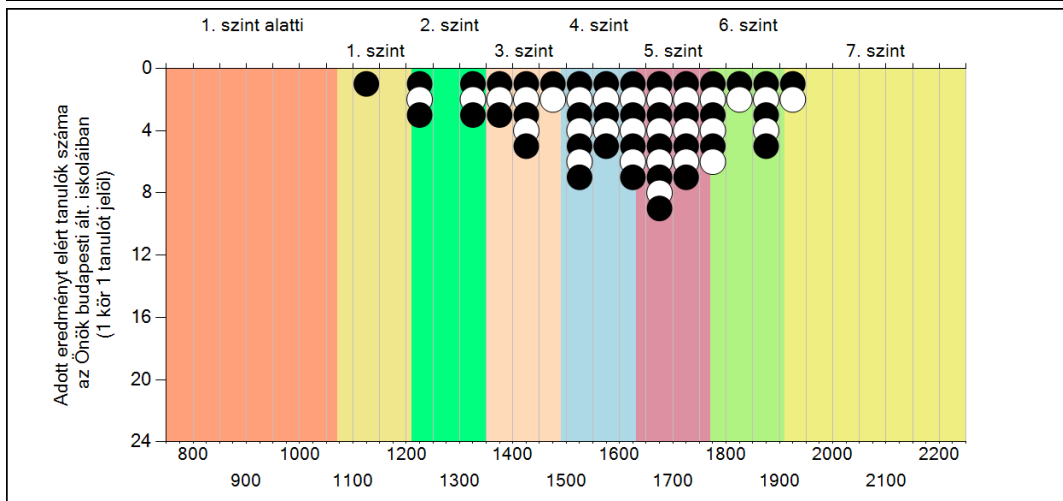
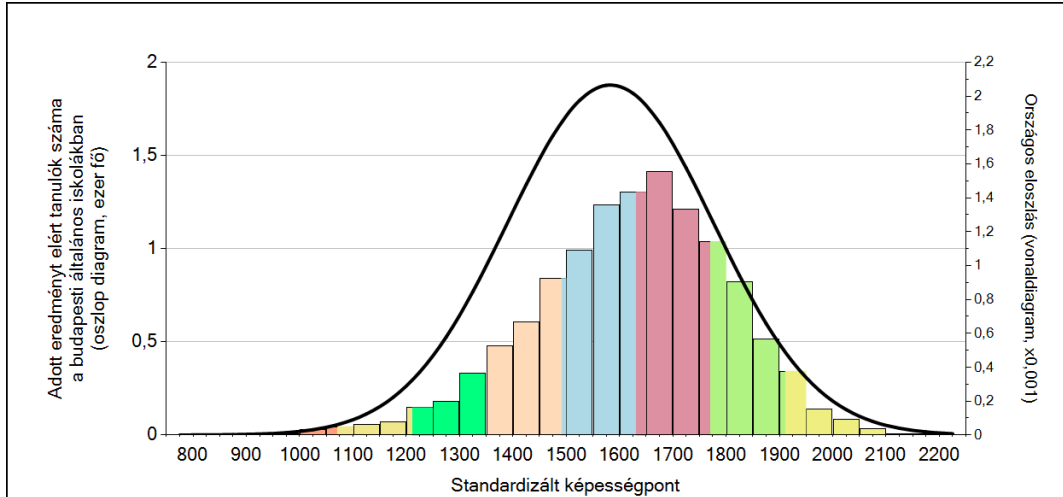
A tanulók képességeloszlása az egyes részpopulációkban

	Min. / 5-ös perc.	25-ös perc.	Átlag	(konf. int.)	75-ös perc.	Max. / 95-ös perc.
Az Önök intézményében	1127	1491	1605	(1579;1630)	1737	1914
Országosan	1239	1451	1577	(1576;1578)	1714	1878
Általános iskolákban	1228	1438	1561	(1560;1562)	1695	1856
Budapesti általános iskolákban	1321	1516	1628	(1626;1631)	1752	1903
Budapesti kistérségben	1338	1541	1654	(1652;1655)	1781	1926

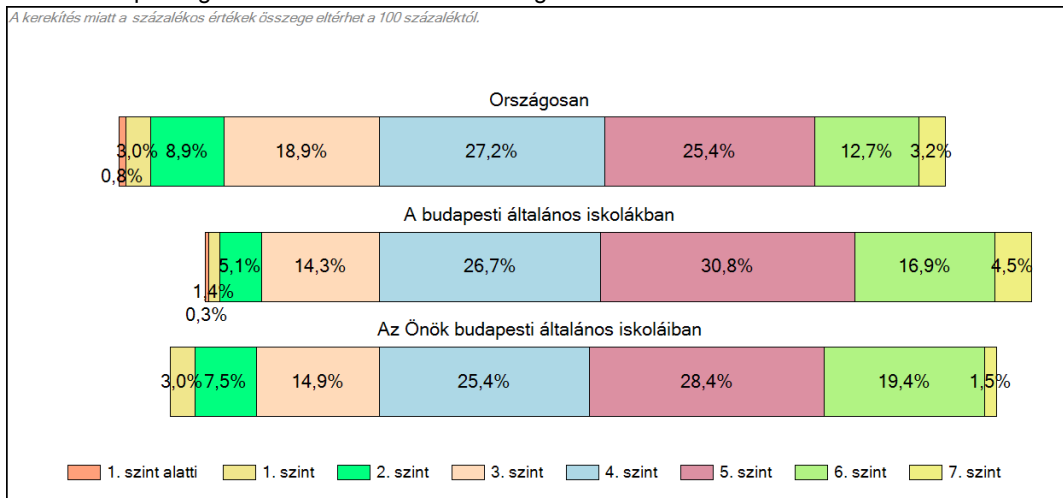
Szövegértés

1c Képességeloszlás

Az országos eloszlás, valamint a tanulók eredményei a budapesti általános iskolákban és az Önök budapesti általános iskoláiban



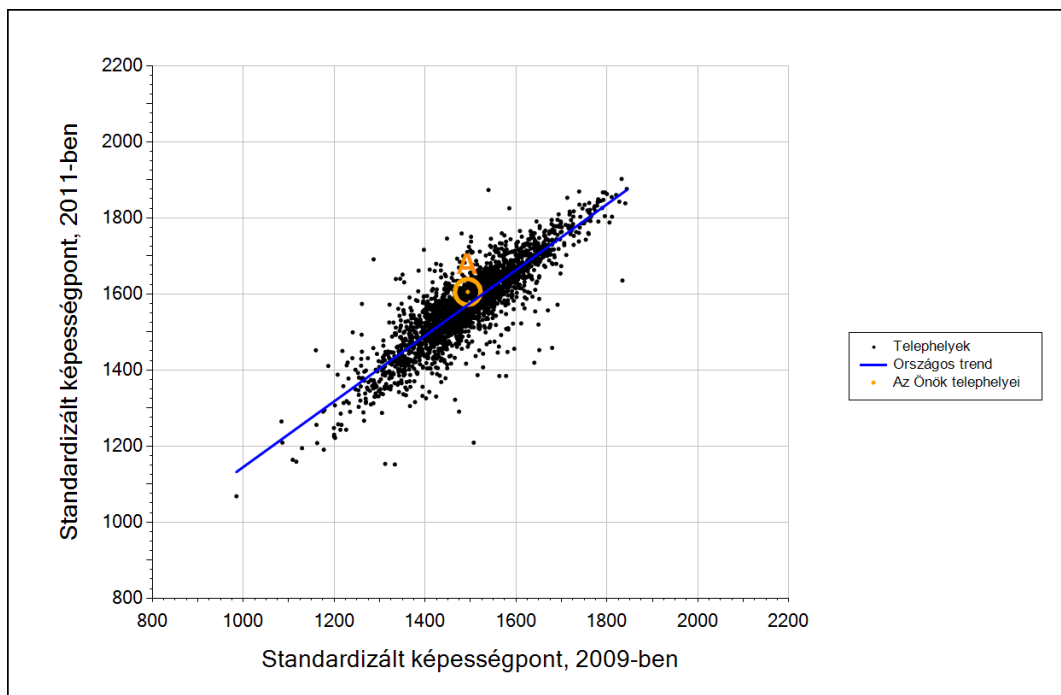
A tanulók képességszintek szerinti százalékos megoszlása



Szövegértés

3b

Átlageredmény a tanulók korábbi eredményének tükrében telephelyenként



Telephelyeik eredménye a regressziós becslés alapján várható eredmény tükrében

A telephely	Telephelyük 2011-es átlageredménye	1605	(1579;1630)
	A telephely tanulóinak 2009-es átlageredménye	1494	(1460;1526)
	Várható eredmény az összes telephelyre illesztett regressziós egyenes alapján	1571	
	(a tényleges eredmény ennél szignifikánsan jobb)		

* Csak azok a telephelyek szerepelnek az ábrán, amelyek esetében legalább a tanulók kétharmada és legalább tíz tanuló megírta a két évvel korábbi mérést, és amelyeken a korábbi eredménnyel rendelkező diákok e mérésbeli átlaga belesik az összes diák e mérésben elért képességátlagának konfidenciaintervallumába mindkét területen.

Szövegértés